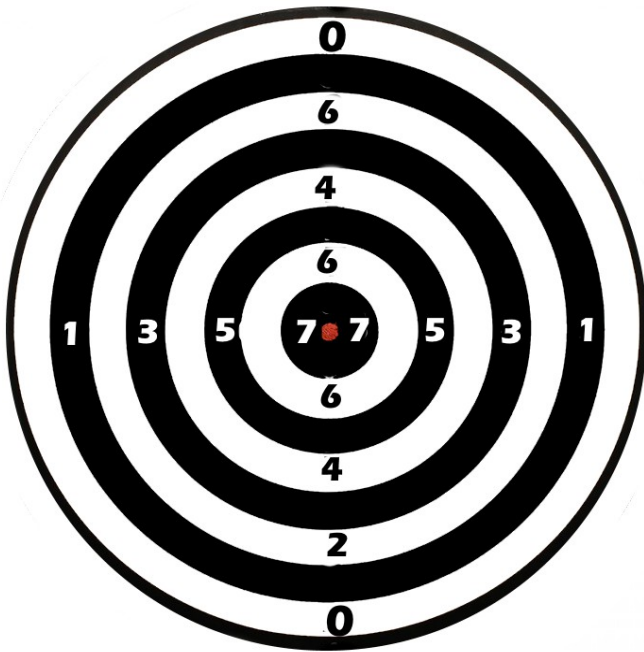


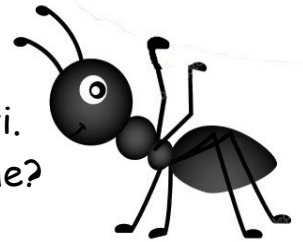
SCHERZI AL BERSAGLIO



In un pomeriggio un po' noioso JokerAnt e Ant-Ina hanno costruito un fantastico bersaglio che dovevano colpire lanciando piccoli semini.

Ognuno lancia tre semini.

Comincia Antina che al primo lancio colpisce il numero più alto. A controllare e segnare il punteggio delle amiche c'era MagicAnt che però moltiplicava per tre ogni punto colpito. I sei semini lanciati hanno toccato sempre un settore diverso del bersaglio.



Alla fine JokerAnt e Ant-Ina hanno ottenuto entrambe 27 punti.
Quali settori del bersaglio hanno colpito i semini delle due amiche?
Raccontate come avete calcolato